


# COLLECTION HOME

2022



CASQUES  
MANUFACTURÉS EN FRANCE

 **FOCAL**<sup>®</sup>



Depuis quatre décennies, Focal fabrique des haut-parleurs et des enceintes acoustiques haut de gamme au son unique. Innovation et performance, excellence et plaisir sont les valeurs de la marque. Nous sommes reconnus dans le monde entier pour nos technologies exclusives. De ce patrimoine technologique résulte une restitution sonore empreinte de clarté, de puissance et de naturel, pour vous proposer les meilleurs produits dans leur catégorie.

Avec notre collection de casques d'excellence, nous vous offrons une expérience d'écoute d'exception à travers des produits qui sont de véritables objets design.





## CASQUES OUVERTS

**Des écoutes ultimes à la maison**

Casques haute-fidélité de conception ouverte, Utopia et Clear Mg offrent une restitution sonore d'exception grâce à leurs haut-parleurs dernière génération fonctionnant sans contrainte : pleinement libéré, le son est d'une pureté sensationnelle. Utopia et Clear Mg, ce sont aussi l'élégance de finitions choisies, de détails soignés et de matériaux nobles pour toujours plus de plaisir d'écoute.

## CASQUES FERMÉS

**L'immersion sonore**

Grâce à différents travaux de pointe, les ingénieurs acousticiens Focal ont réussi à adapter le meilleur de leurs casques haute-fidélité ouverts à des casques hi-fi fermés. Stellia et Celestee intègrent ainsi des haut-parleurs capables de travailler dans un faible volume tout en offrant une remarquable isolation sonore. Ils illustrent parfaitement le refus du compromis, le raffinement français en plus.



# CASQUE NOMADE ANC

**Voyagez en Haute-Fidélité**

Le casque sans fil Bathys offre la pureté du son Focal dans vos déplacements. Fabriqués en France, ses haut-parleurs délivrent un pur son hi-fi tandis que ses technologies Bluetooth® et de réduction de bruit active (ANC) offrent de multiples possibilités d'écoutes sans être dérangé par les sons environnants. Un système de micro permet de capter et analyser les bruits ambiants afin de produire une fréquence inverse, réduisant les bruits de fond indésirables : cette technologie est idéale pour profiter de sa musique, d'un podcast, d'un film, passer ses appels. Avec les casques nomades Focal, vivez de nouvelles émotions et subliment vos voyages.



# CASQUE PASSIF

Un casque passif requiert une amplification et un convertisseur numérique/analogique (DAC) externes, relié au casque par un câble (ex : Jack). Le DAC permet de transformer le signal numérique de la source (streaming ou autre) en signal analogique. Celui-ci est pris en charge par l'amplificateur qui augmente l'amplitude du signal et fournit la puissance nécessaire pour une reproduction sonore fidèle par les haut-parleurs.

Bien que les téléphones/ordinateurs intègrent un amplificateur, nous conseillons un amplificateur casque dédié, tel que Uniti Atom Headphone Edition, pour permettre au casque de délivrer toutes ses performances.

---

# CASQUE ACTIF

Un casque actif intègre un amplificateur et un convertisseur numérique/analogique (DAC) qui traitent directement le signal sonore émis depuis sa source d'écoute en usage sans fil (téléphone, tablette...) et l'amplifient pour délivrer une restitution de haute qualité. Le casque fonctionne grâce à sa batterie interne ; il faut juste veiller à la charger ! « Tout-en-un », le casque actif Bathys offre liberté de mouvement et son haute-fidélité.





**01.**  
UTOPIA  
11

**02.**  
STELLIA  
17



**03.**  
CLEAR MG  
23

**04.**  
CELESTEE  
29



**05.**  
RADIANCE  
35

**06.**  
UNITI  
41



**07.**  
BATHYS  
47



---

# 01. UTOPIA

La pureté du son à son apogée

Utopia est le casque Focal de référence. Grâce à ses innovants haut-parleurs, l'écoute est saisissante de réalisme et de pureté. Le cuir des coussinets et de l'arceau, ainsi que le yoke en carbone forgé, affirment le côté racé et confortable de ce casque iconique. La grille en nid d'abeilles et le ring Black Chrome mettent en lumière des détails subtils de sa conception, comme le symbolique Yin & Yang dessiné sur la coque extérieure, reflet d'une parfaite harmonie entre design et haute technologie.

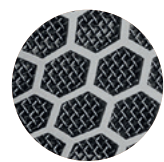
---



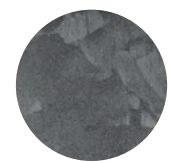




Cuir véritable



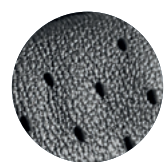
Finition Black Chrome



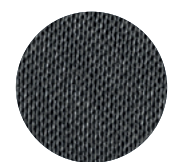
Carbone forgé recyclé



Ouverture inégale



Coussinets en cuir



Mallette tissée







# UTOPIA

Casque circum-aural ouvert

|                       |   |
|-----------------------|---|
| Impédance             | 80 Ω  |
| Sensibilité           | 104 dB SPL / 1 mW @ 1 kHz   |
| Réponse en fréquence  | 5 Hz - 50 kHz   |
| THD                   | <0,2 % @ 1 kHz / 100 dB SPL   |
| Haut-parleurs         | 40 mm dôme à profil « M » en Béryllium pur  |
| Poids                 | 490 g   |
| Câbles et connecteurs | <ul style="list-style-type: none"><li>• 1 câble 1,5 m<br/>connecteur asymétrique Jack 3,5 mm,<br/>connecteurs Lemo®</li><li>• 1 câble 3 m<br/>connecteur symétrique XLR 4 points,<br/>connecteurs Lemo®</li><li>• 1 adaptateur Jack 3,5 mm femelle - 6,35 mm mâle</li></ul> |
| Mallette de transport | 25 x 24 x 12 cm   |



MANUFACTURÉ  
EN FRANCE





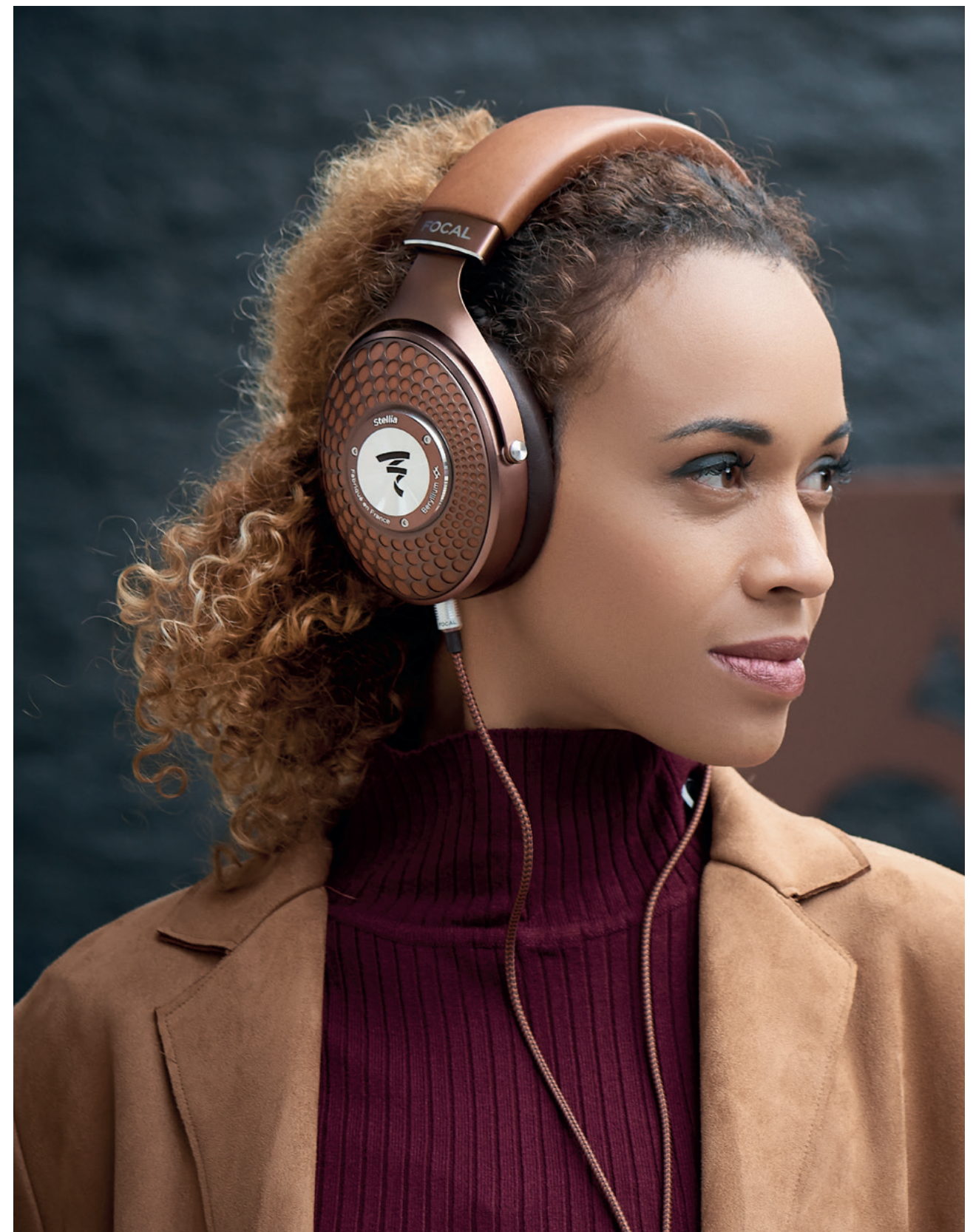
---

# 02. STELLIA

La pureté du son, partout

Chaque composant de Stellia a été développé dans une finalité d'excellence, le raffinement en plus à l'image du cuir pleine fleur équipant l'arceau, les oreillettes et les coussinets à mémoire de forme très confortables. Le haut-parleur large bande à dôme « M » en Béryllium est un concentré d'innovations à la source d'une pure expérience d'écoute. Stellia repousse les limites acoustiques et s'inscrit comme une référence incontournable parmi les meilleurs casques fermés.

---







Cuir  
pleine fleur



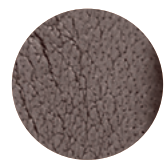
Finition  
Cognac



Aluminium  
massif



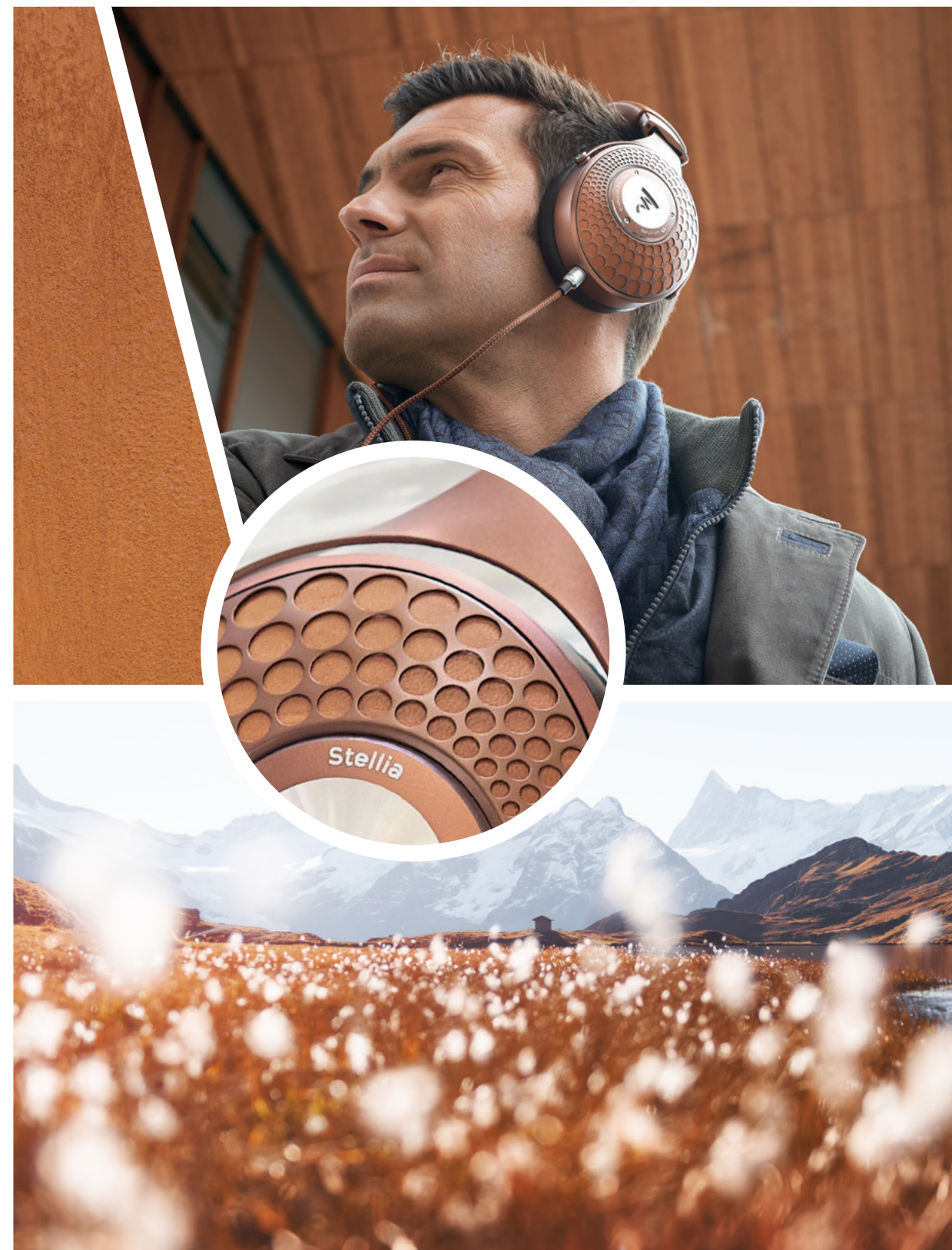
Signature  
Focal



Finition  
Moka



Mallette  
tissée







# STELLIA

Casque circum-aural fermé

|                       |   |
|-----------------------|---|
| Impédance             | 35 $\Omega$   |
| Sensibilité           | 106 dB SPL / 1 mW @ 1 kHz   |
| Réponse en fréquence  | 5 Hz - 40 kHz   |
| THD                   | 0,1 % @ 1 kHz / 100 dB SPL  |
| Haut-parleurs         | 40 mm dôme à profil «M» en Béryllium pur  |
| Poids                 | 435 g   |
| Câbles et connecteurs | <ul style="list-style-type: none"><li>• 1 câble 1,2 m<br/>connecteur asymétrique Jack 3,5 mm</li><li>• 1 câble 3 m<br/>connecteur symétrique XLR 4 points</li><li>• 1 adaptateur Jack 3,5 mm femelle - 6,35 mm mâle</li></ul> |
| Mallette de transport | 25 x 24 x 12 cm   |



MANUFACTURÉ  
EN FRANCE





---

# 03.

## CLEAR MG

Vivez l'excellence

Grâce à ses haut-parleurs en Magnésium totalement ouverts sur l'arrière, Clear Mg révèle avec précision et finesse les plus infimes détails de vos musiques. Le casque se fait complètement oublier... Le yoke en Aluminium massif offre un design pur, sans rupture. L'extérieur des oreillettes présente un motif en nid d'abeilles pour toujours plus de sophistication. L'élégance est également sublimée par la finition Chestnut and Mixed-Metals, le cuir véritable et la microfibre des coussinets.

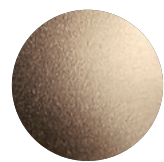
---



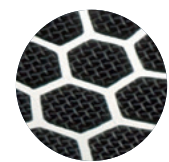




Cuir  
semi-aniline



Finition  
Chestnut & Mixed-Metals



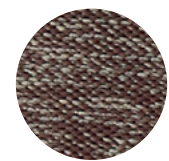
Grille  
nid d'abeilles



Signature  
Focal



Microfibre  
perforée



Mallette  
tissée







# CLEAR MG

Casque circum-aural ouvert

|                       |   |
|-----------------------|---|
| Impédance             | 55 $\Omega$   |
| Sensibilité           | 104 dB SPL / 1 mW @ 1 kHz   |
| Réponse en fréquence  | 5 Hz - 28 kHz   |
| THD                   | 0,25 % @ 1 kHz / 100 dB SPL   |
| Haut-parleurs         | 40 mm dôme à profil «M» en Magnésium  |
| Poids                 | 450 g   |
| Câbles et connecteurs | <ul style="list-style-type: none"><li>• 1 câble 1,2 m<br/>connecteur asymétrique Jack 3,5 mm</li><li>• 1 câble 3 m<br/>connecteur symétrique XLR 4 points</li><li>• 1 adaptateur Jack 3,5 mm femelle - 6,35 mm mâle</li></ul> |
| Mallette de transport | 25 x 24 x 12 cm   |



MANUFACTURÉ  
EN FRANCE





---

# 04.

## CELESTEE

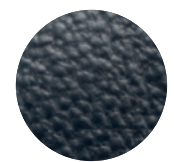
**Révéler l'intensité de chaque instant**

Vivre une expérience d'écoute unique sans qu'un environnement bruyant ne perturbe ce plaisir ou sans craindre de déranger son voisin le plus proche : voilà la promesse tenue par Celestee. Grâce à ses haut-parleurs, ce casque délivre une qualité audio sans compromis, l'isolation et le confort en plus. La précision et l'équilibre définissent le son restitué autant que l'élégance symbolise le design. Un raffinement incarné également par la finition Navy Blue et les matériaux nobles choisis.

---



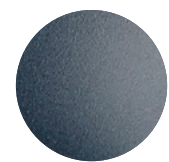




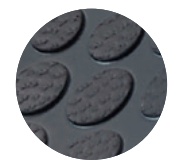
Cuir  
semi-aniline



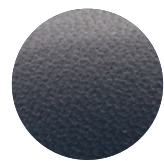
Finition  
Soft Copper



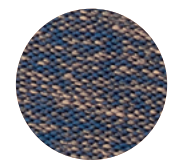
Aluminium  
massif



Grille acier  
inoxydable



Finition  
Navy Blue



Mallette  
tissée







# CELESTEE

Casque circum-aural fermé

|                       |  |
|-----------------------|--|
| Impédance             | 35 $\Omega$  |
| Sensibilité           | 105 dB SPL / 1 mW @ 1 kHz  |
| Réponse en fréquence  | 5 Hz - 23 kHz  |
| THD                   | 0,1 % @ 1 kHz / 100 dB SPL   |
| Haut-parleurs         | 40 mm dôme à profil «M»<br>en Aluminium/Magnésium  |
| Poids                 | 430 g  |
| Câbles et connecteurs | <ul style="list-style-type: none"><li>• 1 câble 1,2 m<br/>connecteur asymétrique Jack 3,5 mm</li><li>• 1 adaptateur<br/>Jack 3,5 mm femelle - 6,35 mm mâle</li></ul> |
| Mallette de transport | 25 x 24 x 12 cm  |



MANUFACTURÉ  
EN FRANCE





---

# 05. RADIANCE

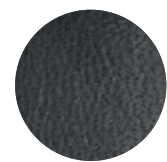
## Bentley special Edition

Focal for Bentley Radiance est une édition spéciale réalisée en l'honneur du partenariat entre Focal, Naim Audio et le prestigieux constructeur automobile Bentley Motors. Ensemble, les équipes d'ingénieurs et de designers ont développé ce casque fermé performant et très élégant. La signature authentique de Bentley est apportée avec les finitions Copper et les motifs 'Diamond' : chaque détail est soigné, faisant de Radiance un véritable objet de collection.

---



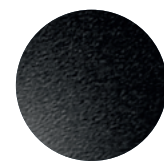




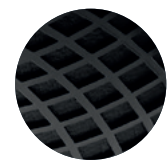
Cuir  
pleine fleur



Édition spéciale  
Bentley



Aluminium  
massif



Motifs  
'Diamond'



Finition  
Copper



Mallette  
tissée







# RADIANCE

Casque circum-aural fermé

|                       |  |
|-----------------------|--|
| Impédance             | 35 $\Omega$  |
| Sensibilité           | 105 dB SPL / 1 mW @ 1 kHz  |
| Réponse en fréquence  | 5 Hz - 23 kHz  |
| THD                   | 0,1 % @ 1 kHz / 100 dB SPL   |
| Haut-parleurs         | 40 mm dôme à profil «M»<br>en Aluminium/Magnésium  |
| Poids                 | 435 g  |
| Câbles et connecteurs | <ul style="list-style-type: none"><li>• 1 câble 1,2 m<br/>connecteur asymétrique Jack 3,5 mm</li><li>• 1 adaptateur<br/>Jack 3,5 mm femelle - 6,35 mm mâle</li></ul> |
| Mallette de transport | 25 x 24 x 12 cm  |



MANUFACTURÉ  
EN FRANCE





---

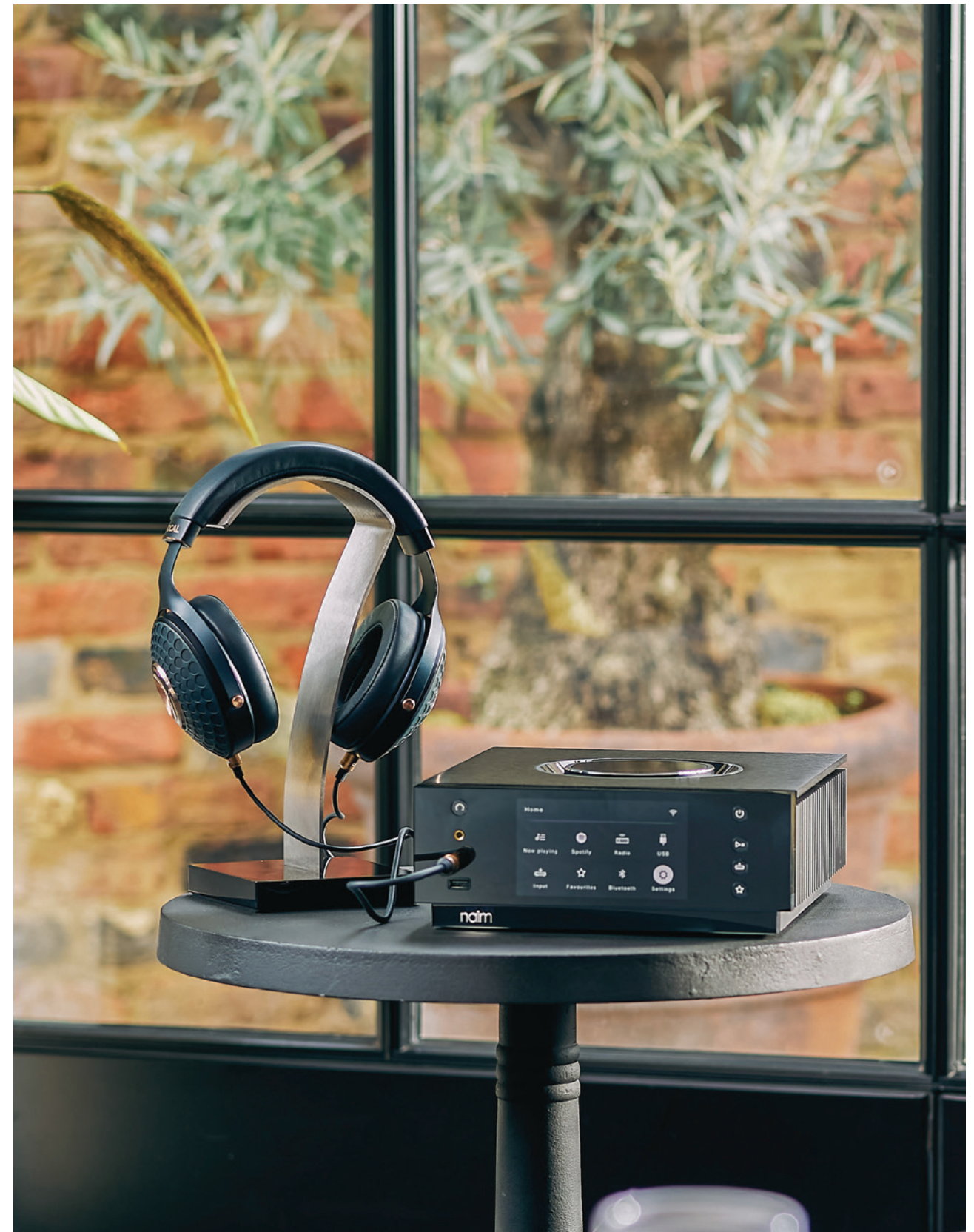
# 06.

## UNITI ATOM

### Headphone Edition

Fabriqué en Angleterre dans les ateliers de Naim, Uniti Atom Headphone Edition a été conçu pour être la meilleure source d'une écoute avec un casque chez soi. Innovant, cet amplificateur tout-en-un offre diverses fonctionnalités et donne accès à de nombreux services de streaming (Qobuz, TIDAL, Spotify). Il suffit de connecter le système à un réseau Wi-Fi puis de raccorder son casque pour accéder à tout un univers de musiques en haute résolution.

---







Couronne de contrôle



Transformateur haute performance



Résolution 32 bits/384 kHz



Multiples services de streaming



Système tout-en-un



Entrées analogiques et numériques





# UNITI ATOM

## Headphone Edition

|                           |  |   |
|---------------------------|--|---|
| <b>Type</b>               | Amplificateur casques  |   |
| <b>Entrées audio</b>      | Numérique  | 2 x S/PDIF optique jusqu'à 96 kHz, RCA coaxiale (jusqu'à 24 bits/192 kHz, DoP 64Fs)                                 |
|                           | Analogique   | 1 x paire RC Stéréo   |
|                           | USB  | 2x USB 2.0 (connecteur Type A)  |
|                           | Streaming  | Apple AirPlay 2, Chromecast Built-in, UPnP™, Spotify® Connect, TIDAL, Roon Ready, Bluetooth®, Internet Radio, Qobuz |
| <b>Sorties casque</b>     | 4,4 mm Pentaconn (symétrique) XLR à 4 broches (symétrique)<br>Jack 6,35 mm (asymétrique)<br>1,5 W RMS par canal sous 16 Ω<br>Adapté pour les casques d'une impédance minimum de 16 Ω |   |
| <b>Sorties audio</b>      | Sortie préampli XLR symétrique<br>Sortie préampli RCA<br>Multiroom : synchronisez jusqu'à cinq produits de streaming Naim et contrôlez-les avec l'application Naim App               |   |
| <b>Puissance</b>          | 17 W (utilisation type)  |   |
| <b>Dimensions (HxLxP)</b> | 9,5 x 24,5 x 26,5 cm   |   |
| <b>Poids</b>              | 7 kg   |   |





---

# 07. BATHYS

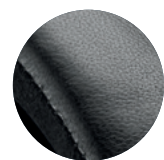
## Voyagez en Haute-Fidélité

Casque sans fil à réduction de bruit active (ANC), Bathys est le parfait compagnon de voyage. En plus d'isoler des bruits environnants, il délivre un son haute-fidélité grâce à ses haut-parleurs Focal fabriqués en France et à son mode USB-DAC intégré, qui offre une résolution allant jusqu'à 24 bits/192 kHz. Confortable et raffiné, Bathys propose de nombreuses fonctionnalités et se dote de boutons de contrôle aisément accessibles, pour une parfaite et agréable utilisation Bluetooth®.

---



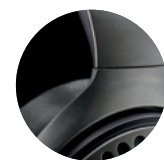




Cuir véritable



Finition métallique



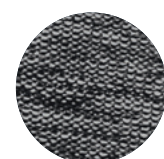
Yoke léger en Magnésium



Logo rétroéclairé



Aluminium massif



Mallette tissée





# BATHYS

Casque fermé sans fil  
à réduction de bruit active

|                                |   |
|--------------------------------|---|
| <b>Bluetooth®</b>              | 5.1 Multipoint ; portée > 15 m  |
| <b>Codecs audio</b>            | SBC, AAC, aptX™ Adaptive, aptX™   |
| <b>Autonomie</b>               | 30h Bluetooth® et Réduction de bruit<br>35h mode Jack<br>42h mode USB DAC       |
| <b>Assistants vocaux</b>       | Google Assistant, Amazon Alexa  |
| <b>Microphones</b>             | 8   |
| <b>Application de contrôle</b> | Focal & Naim, compatible iOS et Android   |
| <b>Réponse en fréquence</b>    | 15 Hz - 22 kHz  |
| <b>THD</b>                     | <0,2 % @ 1 kHz / 100 dB SPL   |
| <b>Connexions</b>              | Bluetooth® / Jack 3,5 mm / USB-C®   |
| <b>Haut-parleurs</b>           | 40 mm dôme à profil « M »<br>en Aluminium-Magnésium, fabriqués en France        |
| <b>Poids</b>                   | 350 g   |
| <b>Câbles et connecteurs</b>   | • 1 câble 1,2 m<br>connecteur asymétrique Jack 3,5 mm<br>• 1 câble USB-C® 1,2 m |
| <b>Mallette de transport</b>   | 24 x 21 x 7 cm  |





---

# ACCESSOIRE

## Support casque

Conçu spécifiquement pour les casques Focal, ce support en inox vous est proposé en complément de notre collection. Sa forme design - qui rappelle la flamme du logo Focal - et gravée au laser permet de positionner aisément et esthétiquement votre casque. Grâce à une embase en Setapan®, il est d'une parfaite stabilité.

---





UTOPIA



« Il est probablement le meilleur casque électrodynamique jamais créé »

ON MAG



« Ce casque est un chef-d'œuvre »

HIFI +

« Objectivement, c'est le meilleur casque de la planète à l'heure actuelle »

AV FORUMS



CLEAR MG



« Tout ce qui compose Clear Mg est proche de la perfection »

FORBES



« Clear Mg est magistral. La promesse d'excellence de Focal est respectée »

HI-FI TRENDS



STELLIA



« Ce casque est un véritable coup d'éclat »

THE ABSOLUTE SOUND



« Tout simplement le meilleur casque fermé que l'on ait jamais écouté »

WHAT HI-FI



CELESTEE



« Coup de coeur au premier regard - et dès la première écoute »

MOON AUDIO

« Le casque Focal au look sublime et subtil »

AUDIOHOLICS



« Ce casque fermé sophistiqué offre qualité sonore et détails saisissants »

BBC MUSIC



## RADIANCE



« Focal a conçu un casque tout aussi beau que performant »

FORBES

« La marque française Focal a l'habitude de concevoir des casques de très haute qualité, mais je pense que Radiance mérite une place unique au catalogue »

MAJOR HIFI



« Focal a réussi à créer ce que je pense sincèrement être le casque au meilleur rapport qualité-prix dans la catégorie casque haute-fidélité fermé »

HEADFONIA



## BATHYS



« Le premier casque sans fil de Focal est une réussite totale »

T3

« La performance sonore avant tout »

LES NUMÉRIQUES



« Plongée dans une bulle audiophile made in France »

ON MAG

« Ce niveau de conception et d'esthétique sur le marché des casques Bluetooth® est très rare - peut-être même sans précédent »

WHAT HIFI



## UNITI



« Le nouveau Uniti Atom Headphone Edition est juste parfait pour une écoute privée »

FORBES



« Conception luxueuse, design et son conçus pour s'accorder avec tous les meilleurs casques de notre époque »

AUDIOHOLICS

« Le son de Naim, en direct dans vos oreilles »

HI-FI.NL

---

# COLLECTIONS

Mêlant performances et design, les collections Focal sont un éveil aux émotions. Et ce, partout : à la maison avec des enceintes acoustiques et intégrées, des systèmes Home Cinéma et des casques ouverts et fermés ; en déplacement avec des kits automobiles ; en voyage avec des casques Bluetooth® à réduction de bruit ; en studio avec des moniteurs ; et même en mer avec des solutions dédiées aux yachts.



Collection Home



Collection Motorities



Collection Professional

---

---

# FOCAL *Powered by* naim

Vivez l'expérience sonore

Retrouvez-nous auprès de nos 10 000 revendeurs partenaires à travers le monde, mais aussi au sein de nos boutiques Focal Powered by Naim. Ces magasins dédiés à nos marques vous invitent à plonger dans notre univers et, plus encore, à faire l'expérience du son Focal & Naim.

## ASIE

Bangalore - Guangzhou  
Séoul Gangnam-gu  
Séoul Hanam  
Taipei

## AUSTRALIE

Adélaïde - Melbourne  
Perth - Sydney

## EUROPE

Cannes - Lyon  
Perpignan  
Berlin - Bad Schwartau  
Sevenoaks  
Prague  
Bucarest  
Vilnius

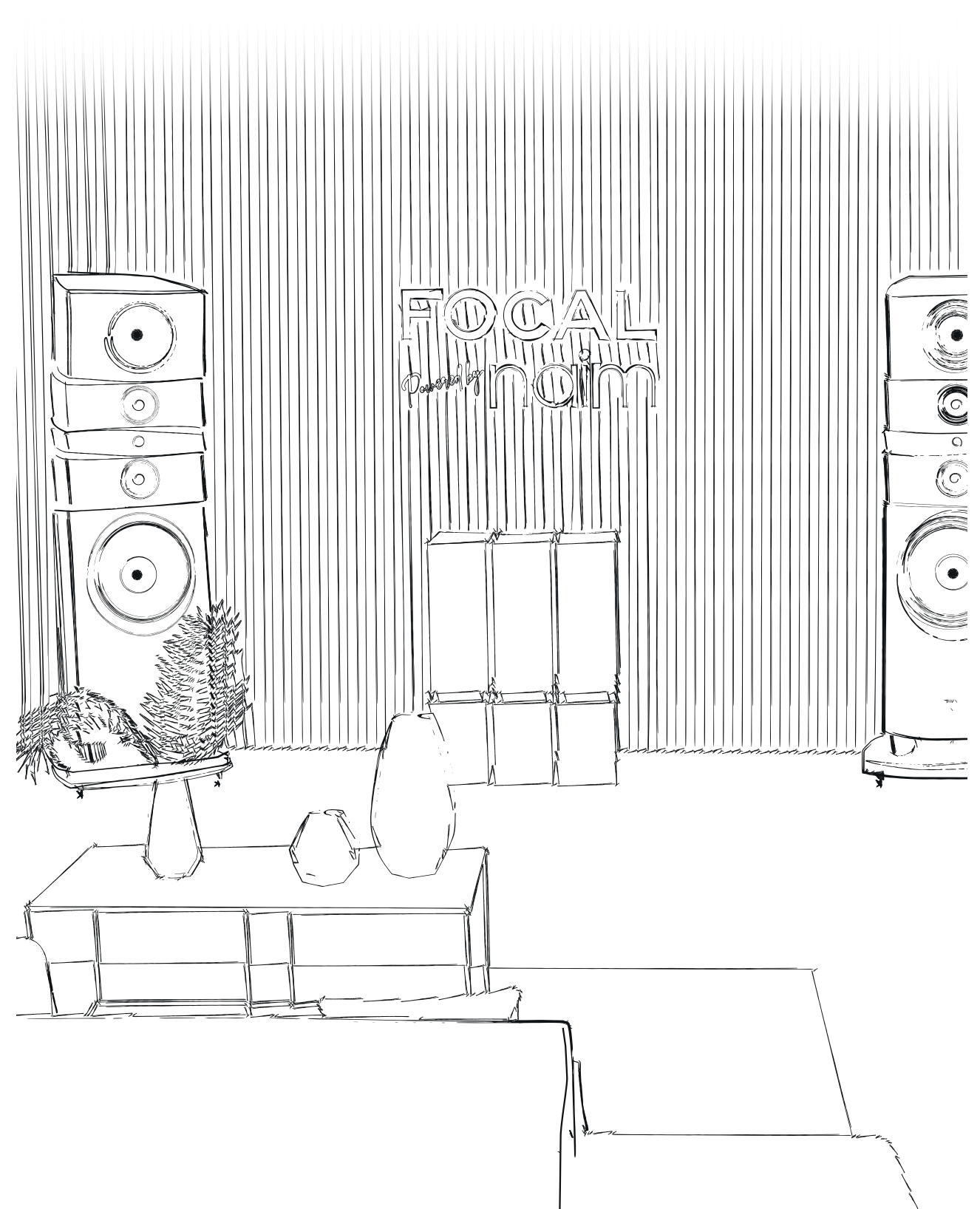
## CANADA

Barrie - Lethbridge  
Saskatoon  
Winnipeg

## USA

Austin  
Houston  
Miami

---





Pour plus d'informations, scannez le QR code  
ou rejoignez-nous sur :

[www.focal.com](http://www.focal.com)



## Focal JMLab®

BP 374 - 108, rue de l'Avenir - 42353 La Talaudière cedex - France - +33 (0) 477 435 700

Focal® est une marque de Focal JMLab®. Naim® est une marque de Naim Audio®.

Photos non contractuelles. Photos L'Atelier Sylvain Madelon / p.47-49 : Die Frau / Envato Elements. SCAA/29/11/2022 - v3

Dans un but d'évolution, Focal JMLab® et Naim Audio® se réservent le droit de modifier les spécifications techniques et les prix de leurs produits sans préavis.

PCCG1317 FR



3 544054 826546